



# Fellowes<sup>®</sup> Array<sup>®</sup> Stand AS2

Epurateur d'air professionnel mural  
Filtration HEPA H13 & Charbon actif

# Array® Stand AS2

## Fonction produit :

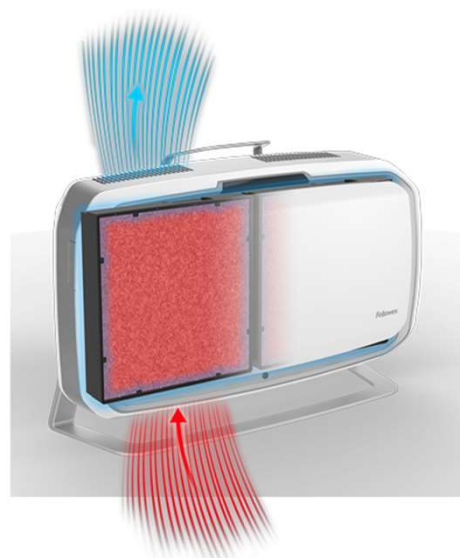
- Purifie l'air des espaces, en le nettoyant pour le rendre propre et sans odeurs.
- Capture efficacement :
  - Particules inertes, (organiques, minérales, fibres ou particules métalliques)
  - Biocontaminants (pollens, allergènes, virus, bactéries)
  - Polluants gazeux (COV : formaldéhydes, benzènes, ozone, Etc.)



Existe aussi en version murale.

## Avantages produit:

- **Ultra silencieux**, < 38 dBA en fonctionnement normal\*
- **Contrôle à distance** et visibilité complète sur la qualité de l'air de votre pièce grâce au **tableau de bord en ligne Array ViewPoint**
- **Equipé d'un capteur** de détection des polluants de l'air
- Système intelligent EnviroSmart+™ : **adapte sa vitesse** en fonction de la pollution de l'air et de l'occupation
- Écran Lookout : **Indicateur et suivi de qualité de l'air en temps réel** (taux de PM2.5, COVT, CO2)
- **Indicateur de changement de filtre** et écran de contrôle tactile
- Très **faible consommation énergétique**, débit variable et mise en veille automatique



\* Vitesse maxi en occupation (vitesse 3) à 3 m et Q=4.

## Certifications :



## Performance du produit :

EnviroSmart+™

Notre technologie brevetée surveille en continu la qualité de l'air et ajuste nos purificateurs pour un assainissement optimal, une efficacité énergétique et des coûts réduits.



Le filtre HEPA H13 est certifié selon la norme EN1822.



Le niveau sonore de nos machines est testé selon la norme ISO 3741.

# Array® Stand AS2

## Caractéristiques :

CARACTÉRISTIQUES PRODUIT					
Code article	5884601				
Dimensions (mm)		Hauteur	Longueur	Profondeur	
		576	885	270	
Poids (filtres inclus) (kg)	18,1 kg				
Couleur	Blanc				
Modes de fonctionnement	Silencieux, Automatique, Manuel (5 vitesses)				
CARACTÉRISTIQUES TECHNIQUES					
Zone de couverture maxi (m²)	104 m²				
Débit d'air (m³/h) - (ISO 5801)	Vitesse 1	Vitesse 2	Vitesse 3	Vitesse 4	Vitesse 5
	208	257	354	440	742
CADR max (m³/h) - AHAM		Fumée	Poussière	Pollen	
		Nous consulter	Nous consulter	Nous consulter	
Puissance acoustique LwA (dBA) - (ISO 3741-2010)*	41	46,7	52,1	58,9	79
Pression acoustique Lp (dBA) - (à 3m; Q=4)	26,5	32,2	37,6	44,4	64,5
Consommation électrique (W) - (ISO 5801)	10	15	23	41	172
Longueur de câble (cm)	185 cm				
Alimentation électrique (V /Hz / A)	230V   50Hz   0,75A				
CERTIFICATIONS					
Certifications de sécurité électrique	TUV, GS, CE, UL 507				
Tests viraux	SARS-CoV-2 / Rhinovirus / H1N1				
Garantie	5 ans				
Taux de recyclabilité - (Directive 2012/19/EU)	84%				

\* Niveau de puissance acoustique émis par la source dans une salle réverbérante.



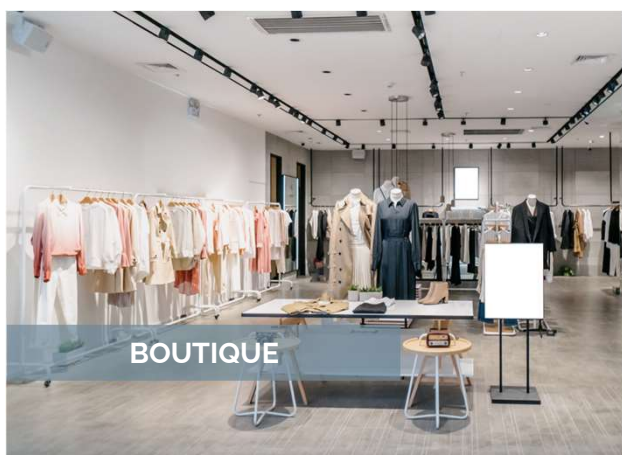
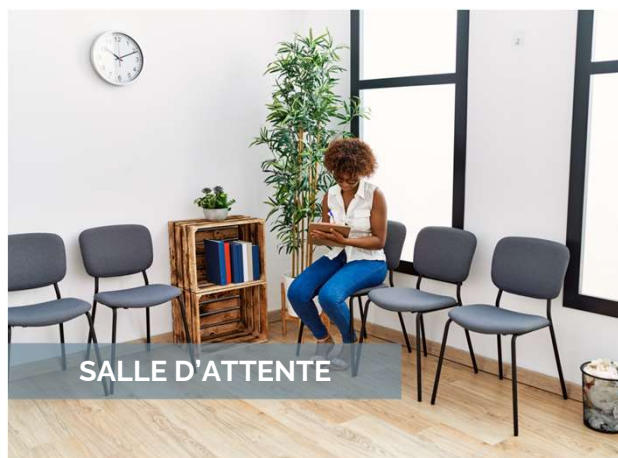
**Les tutos d'installation, c'est ici :**  
Fellowes Air Quality  
Management - YouTube




**Nous contacter :**  
prescription@fellowes.com  
01 78 64 91 00

# Array® Stand AS2

## Exemples d'applications :



## Systèmes de filtration :



	CONFIGURATION STANDARD	FILTRE HYBRIDE	FILTRE AU CHARBON ACTIF	PRÉ-FILTRE
Type de filtre	Charbon actif - 10 mm HEPA H13 - 50 mm	Charbon actif - 30mm HEPA H13 - 30mm	Charbon actif - 60 mm	Pré-filtre de remplacement
Durée de vie estimée du filtre	12 mois	12 mois	12 mois	Suivant environnement
Code	Charbon actif - 9416502 HEPA H13 - 9416602	9436902	9436802	9600501
Fonction	99.97% particules > 0,1 micron et COV <sup>1</sup> / Odeurs	99.97% particules > 0,1 micron et COV <sup>1</sup> / Odeurs	COV <sup>1</sup> / Odeurs	Particules grossières

\* L'unité est équipée d'origine : de deux pré-filtres, deux filtres à charbon actif (10 mm) et deux filtres HEPA H13 (50 mm).

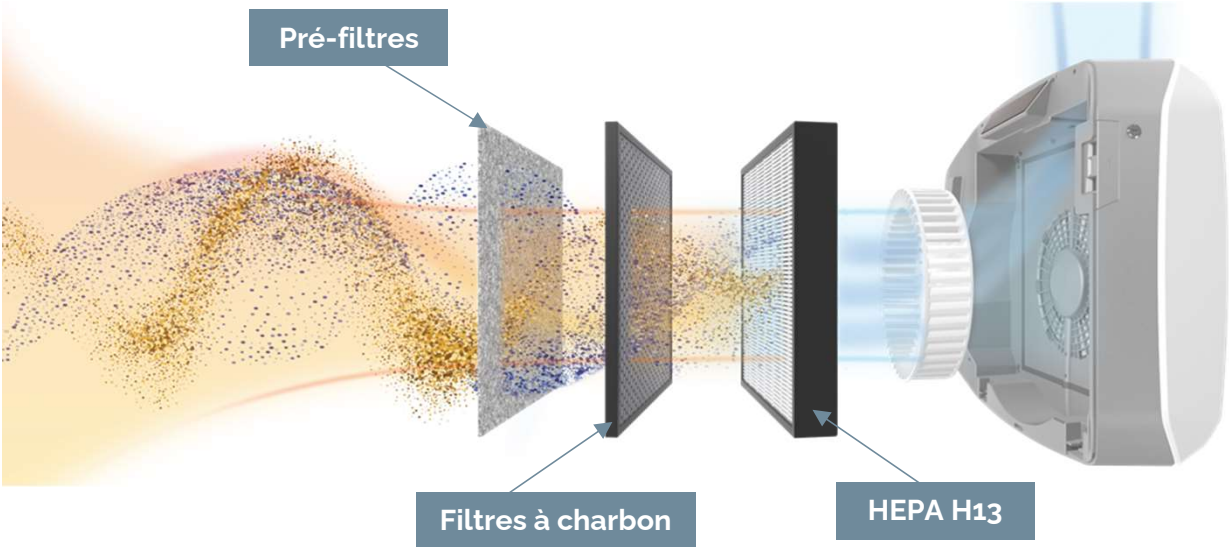
<sup>1</sup> Les Composés Organiques Volatils (COV) sont des substances chimiques qui s'évaporent facilement à température ambiante, contribuant ainsi à la pollution atmosphérique. Issus de sources naturelles ou anthropiques (solvants, peintures, carburants, biomasse), ils peuvent avoir des effets toxiques sur la santé humaine.

# Array® Stand AS2

## Installation et utilisation :



Toujours prévoir deux pré-filtres quels que soient les types de filtres choisis.



TYPE DE MONTAGE	<ul style="list-style-type: none"><li>• Au sol</li></ul>
EXIGENCES ÉLECTRIQUES	<ul style="list-style-type: none"><li>• 230v   50 Hz   0,75A</li><li>• Prise électrique</li><li>• Câble d'alimentation (fourni – 1,85m)</li></ul>
MATÉRIEL INCLUS	<ul style="list-style-type: none"><li>• Clés de verrouillage du panneau frontal</li></ul>

### Mode Silencieux :

L'unité adapte son débit en fonction de la pollution de l'air réellement détectée dans son espace d'opération, ne dépassant pas la vitesse maximale de 3. **L'unité se met automatiquement en veille.**

### Mode Automatique :

L'unité adapte automatiquement son débit en fonction de la pollution de l'air réellement détectée dans son espace d'opération, et peut atteindre la vitesse maximale de 5. **L'unité se met automatiquement en veille.**

### Mode Manuel :

L'unité maintient un débit constant paramétré manuellement par l'utilisateur, entre 1 et 5 selon ses besoins. **L'unité ne se met pas en veille automatiquement.**



# Array® Stand AS2

## Tables de dimensionnement :



AM2
AW1
AW2
Combo*

Espaces de faible densité : 3 Volumes/heure  
> 10m² / occupant

Hauteur sous plafond (m)	Surface de la pièce (m²)	10	15	20	25	30	35	40	45	50	60	70	80	90	100
2.5	Débit d'air minimal recommandé en m³/h	75	113	150	188	225	263	300	338	375	450	525	600	675	750
2.6		78	117	156	195	234	273	312	351	390	468	546	624	702	780
2.8		84	126	168	210	252	294	336	378	420	504	588	672	756	840
3		90	135	180	225	270	315	360	405	450	540	630	720	810	900
4		120	180	240	300	360	420	480	540	600	720	840	960	1080	1200

Espaces de moyenne densité : 4 Volumes/heure  
5 à 10m² / occupant

Hauteur sous plafond (m)	Surface de la pièce (m²)	10	15	20	25	30	35	40	45	50	60	70	80	90	100
2.5	Débit d'air minimal recommandé en m³/h	100	150	200	250	300	350	400	450	500	600	700	800	900	1000
2.6		104	156	208	260	312	364	416	468	520	624	728	832	936	1040
2.8		112	168	224	280	336	392	448	504	560	672	784	896	1008	1120
3		120	180	240	300	360	420	480	540	600	720	840	960	1080	1200
4		160	240	320	400	480	560	640	720	800	960	1120	1280	1440	1600

Espaces de forte densité : 5 Volumes/heure  
< 5m² / occupant

Hauteur sous plafond (m)	Surface de la pièce (m²)	10	15	20	25	30	35	40	45	50	60	70	80	90	100
2.5	Débit d'air minimal recommandé en m³/h	125	188	250	313	375	438	500	563	625	750	875	1000	1125	1250
2.6		130	195	260	325	390	455	520	585	650	780	910	1040	1170	1300
2.8		140	210	280	350	420	490	560	630	700	840	980	1120	1260	1400
3		150	225	300	375	450	525	600	675	750	900	1050	1200	1350	1500
4		200	300	400	500	600	700	800	900	1000	1200	1400	1600	1800	2000

\*Combinaison de plusieurs unités en fonction du débit recherché. Il est tout à fait possible de combiner des unités plafonds et des unités murales.

- L'espace traité est considéré comme correctement ventilé conformément aux débits de renouvellement d'air réglementaires.
- Ne pas positionner d'unité à moins de 3m d'une bouche d'extraction.
- Il est possible de combiner des unités murales avec des unités plafond pour traiter uniformément des espaces de grande dimension.
- Il est toujours possible de diviser chaque zone en plusieurs espaces distincts.
- Pour toute autre dimension, nous consulter.